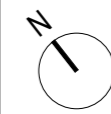
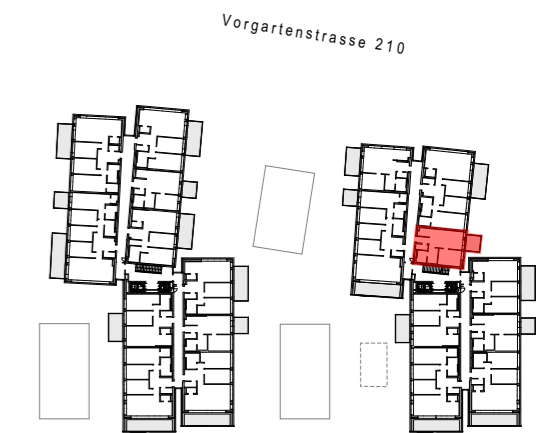
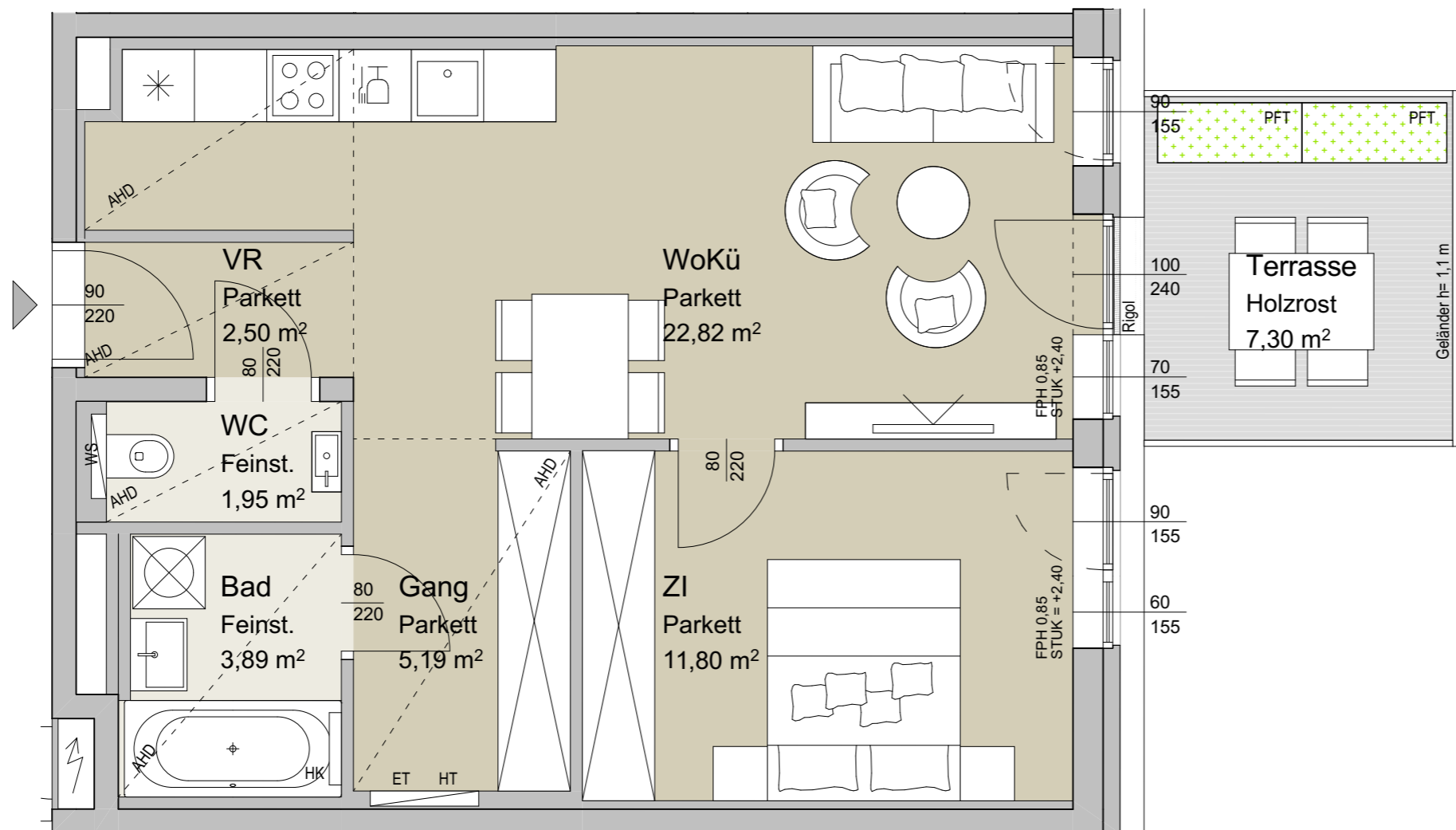


# KORSO IM VIERTEL ZWEI

www.wohnenimkorso.at

Vorgartenstrasse 210, 1020 Wien  
Stiege 1  
Tür 53  
7. Obergeschoss



Planstand: 01.02.2019

Wohnfläche 48,15 m<sup>2</sup>  
Terrasse 7,30 m<sup>2</sup>  
Gesamt 55,45 m<sup>2</sup>

**Legende:**

ZI	Zimmer	AHD	Abgehängte Decke
SN	Schlafnische	ET	Elektroverteiler
AR	Abstellraum	FPH	Fertigparapethöhe
VR	Vorraum	HK	Handtuchheizkörper
WoKü	Wohnküche	HT	Heizungsverteiler
Terr.	Terrasse	KÜH	Kühlung
Feinst.	Feinsteinzeug	PT	Putztüre
PFT	Pflanztrog	POT	Poterie
AT	Aufbewahrungstrog	RH	Raumhöhe
h	Höhe	RR	Regenrohr
m	Meter	SS	Sichtschutz
		ST	Stufe
		WS	Wohnungsstation

**Beratung und Verkauf:**

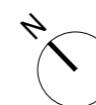
value one development GmbH, Stella-Klein-Löw-Weg 8, A-1020 Wien  
Telefon: +43 1217 121-840, E-Mail: wohnen@value-one.com

**Planverfasser:**

Architekt Martin Kohlbauer ZT-GmbH, Nestroyplatz 1/2/27, A-1020 Wien

**Bemerkung:**

Änderungen infolge Behördenaufgaben, haustechnischer und konstruktiver Maßnahmen vorbehalten. Statische und bauphysikalische Details sind nicht Planinhalt. Die Wohnungs- und Raumgrößen sind ca. Angaben und können sich aufgrund der Detail- und Ausführungsplanung sowie Bautoleranz ändern. Dieser Plan ist zum Anfertigen von Einbaumöbel nicht geeignet. Einrichtung erfolgt lt. Bau- und Ausstattungsbeschreibung. Haustechnik-symbole und Sanitärkeramik (Badewanne, Waschtisch, Wc's etc.) sind nicht massgenau und definieren nur die Lage. Einrichtungsgegenstände sind im Kaufpreis nicht inkludiert.



Grundriss Maßstab 1:50

