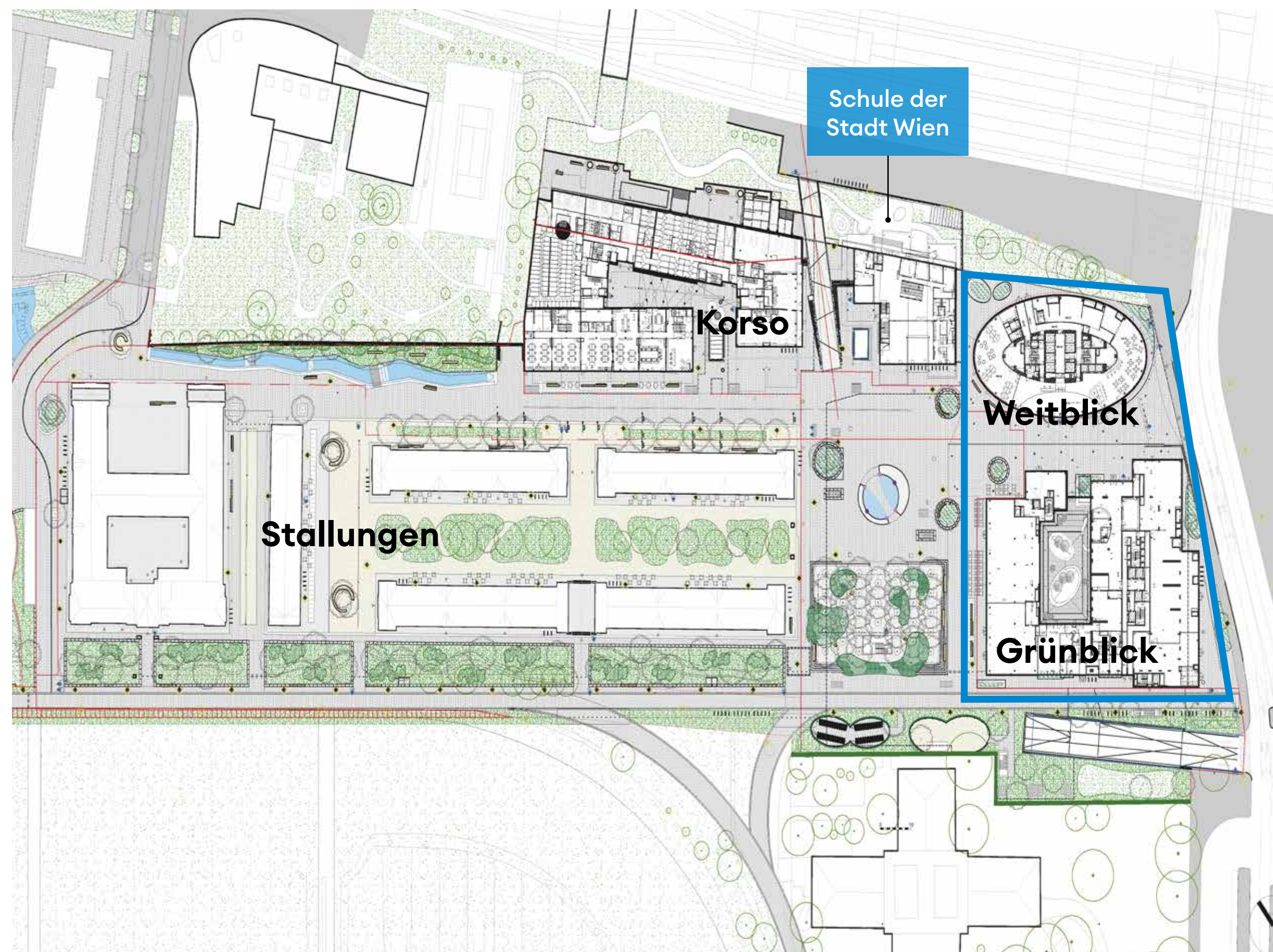


Hoch hinaus bis 2024

Das Viertel Zwei wächst weiter



Direkt an der U2 Station „Stadion“ werden zwei Gebäude mit einer Höhe von 120 m (nördliches Gebäude – „Weitblick“) bzw. 90 m (südliches Gebäude – „Grünblick“) und insgesamt rund 86.000 m² Bruttogeschossfläche entstehen. Im Weitblick sind Büro- und Gewerbenutzungen geplant. Für Grünblick ist eine Wohnnutzung sowie eine gewerbliche Nutzung im Erdgeschoss geplant. Beide Gebäude werden attraktive Erdgeschoss- und Sockelzonen bieten um den Standort zusätzlich zu beleben.



Weitblick

Büro und Hotel

Gebäudehöhe:

120 Meter, EG + 35 Geschosse mit öffentlicher Dachnutzung inklusive Terrasse

Nutzung:

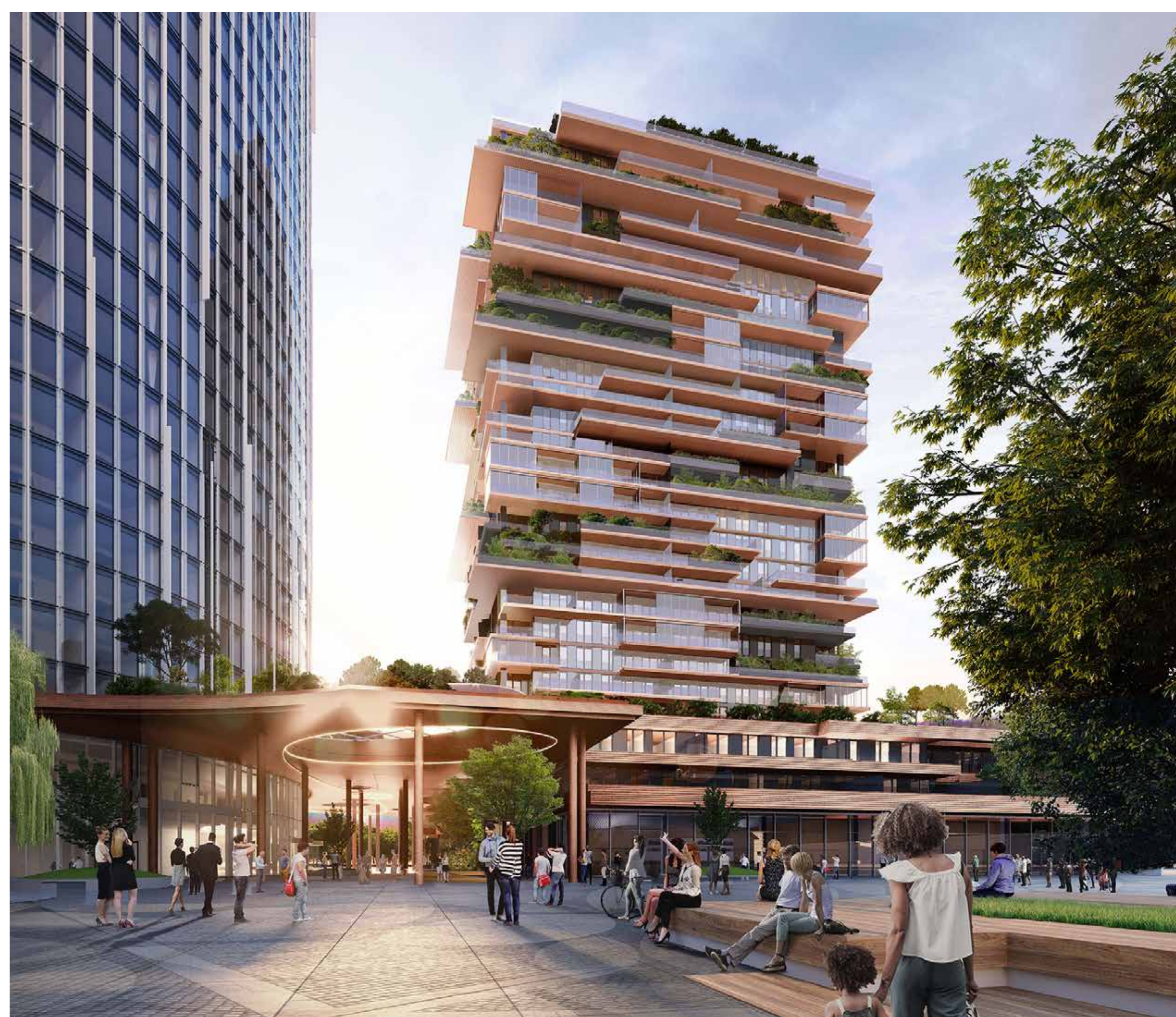
- ca. 36.000 m² Bruttogeschossfläche Büro
- ca. 11.000 m² Bruttogeschossfläche Hotel

Architekten:

ARGE Mario Cucinella Architects (Bologna) und Zechner & Zechner ZT (Wien)

Developer:

value one development GmbH



Grünblick

Wohnen

Gebäudehöhe:

90 Meter, EG + 26 Geschosse

Nutzung:

- ca. 39.000 m² Bruttogeschossfläche
- 340 Wohnungen
- Gewerbe im EG: Nahversorgung, Gastronomie, Kindergarten u.a.

Architekten:

ARGE Mario Cucinella Architects (Bologna) und Zechner & Zechner ZT (Wien)

Developer:

value one development GmbH

